

KARTA PRODUKTU

OSADNIK RYNNOWY Q3



1. Nazwa

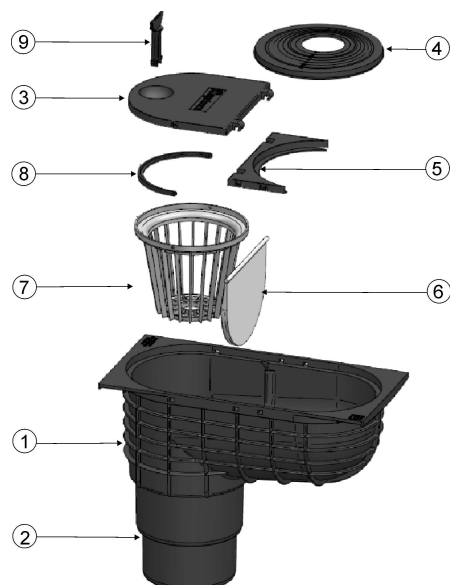
Osadnik rynnowy Q3

2. Cechy i przeznaczenie produktu

Osadnik rynnowy jest elementem systemu rynnowego, przeznaczonym do odprowadzania wód deszczowych do systemu kanalizacyjnego na zewnątrz budynku. Konstrukcja osadnika umożliwia bezpośrednie wprowadzenie do urządzenia spustowej rury rynnowej o $\varnothing 50, 63, 75, 80, 90, 100, 110, 120$ i 125 mm, jednocześnie istnieje możliwość podłączenia rur odpływowych o średnicy $\varnothing 110$ lub $\varnothing 125$ mm.

3. Konstrukcja

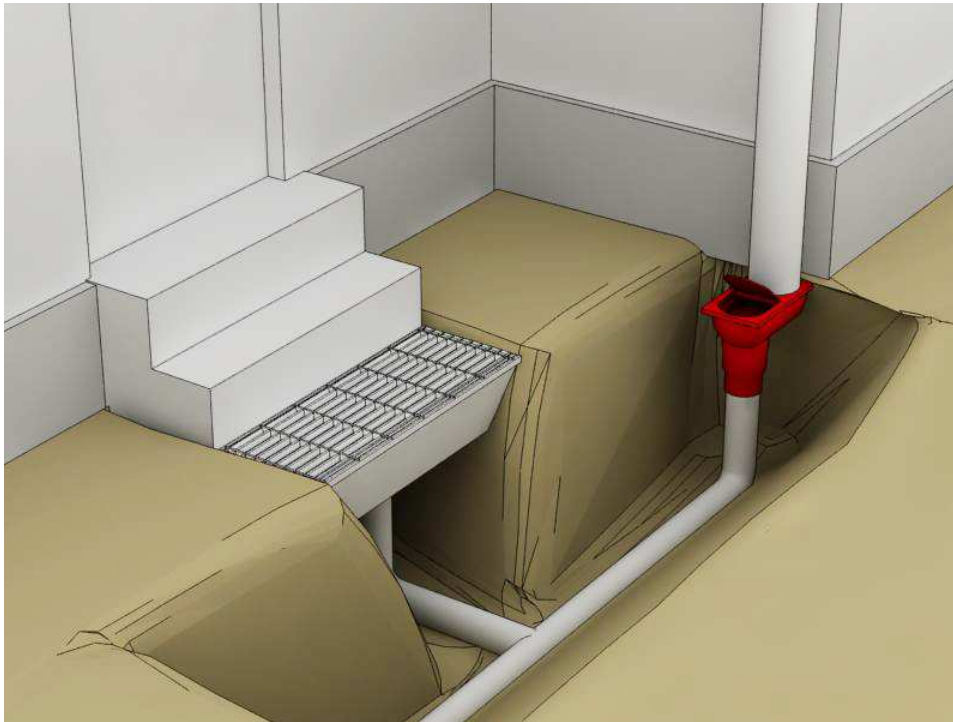
1. Korpus
2. Króciec odpływowy
3. Pokrywa rewizyjna
4. Krążek wprowadzający rurę spustową
5. Zawias pokrywy
6. Kłapa zwrotna
7. Koszyczek – osadnik
8. Rączka koszyczka
9. Rączka pokrywy rewizyjnej



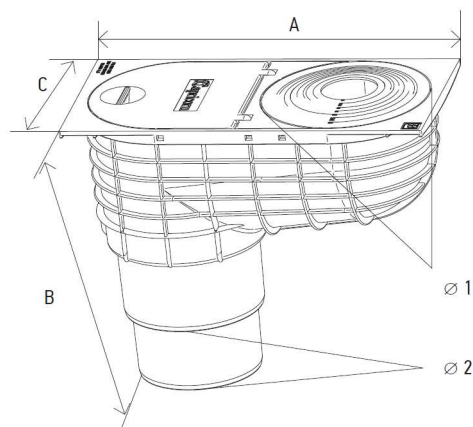
4. Zasada działania

Do osadnika rynnowego wprowadza się rynnową rurę spustową poprzez krążek wprowadzający – wyposażony w nacięcia umożliwiające dopasowanie do odpowiedniej średnicy rury spustowej. Zanieczyszczenia niesione przez wodę deszczową (liście, gałązki, itp.) pozostawiane są w koszyczku. Woda odprowadzana jest z osadnika poprzez króciec odpływowy do kanalizacji burzowej.

5. Przykładowe zastosowanie



6. Wymiary



Osadnik rynnowy Q3	Wymiary [mm]				
	A	B	C	FI 1	FI 2
	325	259	160	50-125	110/125

7. Parametry techniczne i użyte materiały

	Materiał	Parametr	Kolor
Materiał	Polipropylen	UV protect	Czarny/braź/szary
Klasa obciążeń	-	H 1,5	-
Przepustowość*	-	1,75 l/s	-

*przepustowość przy wysokości słupa wody h=20mm

8. Kody

Kod	Nazwa
9-9300-000-00-01-03	OSADNIK RYNNOWY Q3 – SZARY
9-9300-000-00-01-07	OSADNIK RYNNOWY Q3 – BRAŻOWY
9-9300-000-00-01-10	OSADNIK RYNNOWY Q3 – CZARNY

9. Dane logistyczne

kod	opakowanie jednostkowe			paleta 1,6 m			paleta 2 m	
	ilość (szt./opak.)	wielkość opakowania (w mm)	waga opak. (w kg)	ilość (szt./paleta)	waga palety (w kg)	ilość (szt./paleta)	waga palety (w kg)	
9-9300-000-00-01-03	1	335x175x275	1,06	80	106,8	100	128	
9-9300-000-00-01-07								
9-9300-000-00-01-10								

10. Normy, atesty

PN-EN 1253

Deklaracja zgodności nr 03/2011z dnia 21.03.2011r.

Klasa H 1,5



11. Zalety

- skutecznie odprowadza wody deszczowe z systemu rynnowego do systemu kanalizacyjnego na zewnątrz budynku,
- trwała, niezawodna konstrukcja, całkowicie odporna na nacisk o sile do 1063N; koszyk znajdujący się w osadniku pełni rolę filtra, zatrzymuje zanieczyszczenia, które spływają wraz z wodą np.: liście, gałęzie, piasek,
- chroni budynek przed gromadzeniem się wody opadowej (kałuże) i podsiąkaniem fundamentów, dzięki temu możemy uniknąć nierównomiernego osiadania budynku, pęknięć ścian, wilgoci w budynku,
- chroni kanał ściekowy przed zapychaniem.

12. Gwarancja i zakres odpowiedzialności

Podczas prac montażowych należy przestrzegać zasad BHP zawartych w przepisach i normach budowlanych. Capricorn Sp. z o.o. na produkowane przez siebie osadniki rynnowe udziela ustawowej rękojmi od daty sprzedaży pod następującymi warunkami:

Stosowanie produktu zgodnie z jego przeznaczeniem

- 1) Montaż przez osobę wykwalifikowaną
- 2) Przed montażem osadnika rynnowego należy sprawdzić dopasowanie rozmiaru rury spustowej z rozmiarem osadnika
- 3) Osadnik rynnowy posiada klasę obciążenia H 1,5 – nie wolno stosować go w miejscach gdzie występuje ruch kołowy
- 4) Osadnik minimum 2 razy w roku należy oczyszczać.

13. Producent

Capricorn S.A.

58-160 Świebodzice, Ciernie 11



Dystrybutor

Scala Plastics Poland Sp. z o.o.

ul. Wrzesi ska 70, 62-015 Kostrzyn Wlkp.

tel. 61 43 67 300 fax 61 43 67 100