



Uniclass	EPIC
L522:P*	E321:X*
CI/SfB	(47) Rn6

**Super
Strong and
Lightweight**

SUNLITE® X-Lite

Płyta wielowarstwowa ze wzmocnionego poliwęglanu



Przeszklenia



Budownictwo



Ogrodnictwo *„Zrób to sam”*

► Wprowadzenie

Dzięki wzmocnionej konstrukcji, SUNLITE X-Lite oferuje zwiększoną wytrzymałość i obciążalność przy zminimalizowanych ugięciach. Mały ciężar SUNLITE X-Lite umożliwia szerszy rozstaw krokwi, znacznie redukując całkowity koszt konstrukcji pokrycia. Ta mocna płyta nadaje się zarówno do budownictwa, jak i samodzielnych prac typu „zrób to sam”.

► Główne zalety

- Bezkompromisowa lekkość
- Lepsza wytrzymałość niż płyty 5 i 3-warstwowe
- Ulepszone własności mechaniczne
- Wyższa odporność na miejscowe ściskanie
- Szersze odstępki między podporami
- Duża odporność na uderzenia
- Dobra przenikalność światła
- Odporność na warunki atmosferyczne i promienie UV
- Energooszczędna izolacyjność cieplna
- Łatwy montaż
- Dziesięcioletnia gwarancja

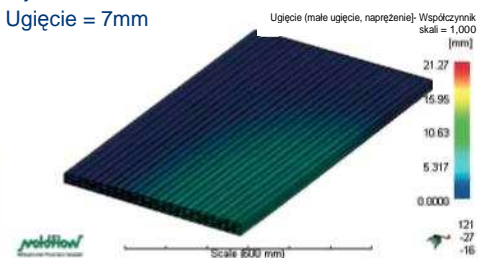
► Typowe zastosowania

- Szklarnie
- Zadaszenia
- Świetliki
- Przeszklenia architektoniczne
- Zadaszone pasáže
- Kryte baseny

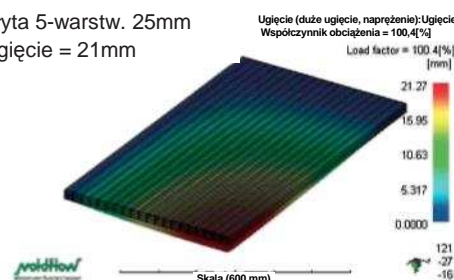
Zmniejszone ugięcie przy podobnych obciążeniach

Poniższa symulacja obciążenia porównuje ugięcie przy równomiernie rozłożonym obciążeniu 150 kg/m². Płyty zamocowane po czterech stronach (przedstawiono ćwierć każdej)

Płyta SUNLITE® X-Lite 25mm
Ugięcie = 7mm



Płyta 5-warstw. 25mm
Ugięcie = 21mm



Stadion Ośrodka Olimpijskiego w Pekinie

► Typowe właściwości fizyczne

Właściwość	Metoda***	Jednostka	16mm	25mm	32mm	35mm	40mm	
Ciężar		Kg/m ²	2.5	3.4	3.7	3.9	4.1	
Bezbarwna	przenikalność światła	D-1003	%	60	60	58	57	57
	przenikalność en. słon.	E-424	%	56	56	55	55	55
Brąz	przenikalność światła	D-1003	%	25	25	20	20	20
	przenikalność en. słon.	E-424	%	30	38	32	32	32
Biały rozpraszany	przenikalność światła	D-1003	%	38	20	20	20	20
	przenikalność en. słon.	E-424	%	42	35	35	35	35
Brąz/Opal (ML)	przenikalność światła	D-1003	%	-	10	10	10	-
	przenikalność en. słon.	E-424	%	-	13	13	13	-
Solar-Control/Biały Opal (ML Solar-Guard)	przenikalność światła	D-1003	%	-	5	5	5	-
	przenikalność en. słon.	E-424	%	-	7	7	7	-
Min. promień gięcia na zimno (równoległe z żebrami)		m	3.2	5.0	6.4	7.0	8.0	
Wsp. przenikania ciepła Ug	C-236	W/m ² ·°C	2.1	1.7	1.6	1.5	1.4	
Temperatura eksploatacyjna – krótki okres		°C				-50 do +120		
Temperatura eksploatacyjna – długi okres		°C				-50 do +100		
Współczynnik liniowej rozszerzalności cieplnej	D-696	cm/cm °C						
Rozszerzalność/kurczliwość termiczna (praktyczna)	C-177	mm/m				3		
Tłumienie hałasu	EN ISO 140-3	dB	19	22	23	23	23	
Klasa palności								

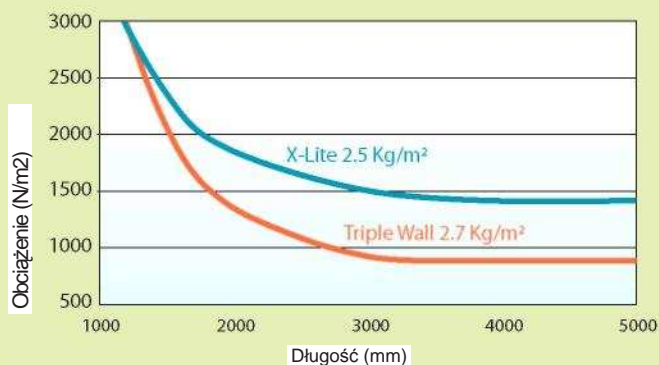
*Opcjonalna ochrona UV po obu stronach. **Dodatkowe informacje dot. klas palności można uzyskać od dystrybutora. ***ASTM, jeśli nie podano inaczej.

► Standardowe szerokości

Grubość mm	980mm	1050mm	1200mm	1220mm*	1250mm	1600mm	1800mm	1830m	2100mm
16	Na zamówienie	Standard		Na zamówienie	Na zamówienie	Standard	Na zamówienie	Na zamówienie	Standard
25	Na zamówienie	Na zamówienie		Na zamówienie	Standard	Standard	Standard	Na zamówienie	Standard
32	Na zamówienie	Na zamówienie		Na zamówienie	Standard	Standard	Standard	Na zamówienie	Standard
35	Na zamówienie	Na zamówienie			Standard	Standard	Standard	Na zamówienie	Standard
40						Na zamówienie	Na zamówienie	Na zamówienie	Standard

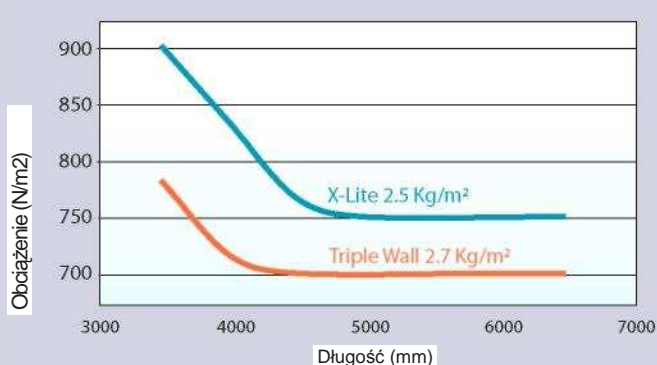
Obciążalność – płaski montaż

Wypełn. płaskie, 16mm, szer. 980mm, 2 strony mocowane



Obciążalność – łukowy montaż

Wypełn. łukowe, 16mm, 2 strony mocowane przy obc. 120 kg/m²



©1998 PALRAM Industries Ltd. | PALRUF stanowi zastrzeżony znak handlowy firm PALRAM Industries Ltd.

Ponieważ PALRAM nie posiada kontroli nad zastosowaniem produkowanych materiałów, producent nie gwarantuje uzyskania rezultatów opisanych niniejszym. Każdy użytkownik materiału powinien dokonać własnej oceny przydatności materiału do danego zastosowania. Oświadczenia dotyczące możliwych lub sugerowanych zastosowań materiałów nie będą rozumiane, jako udzielenie jakichkolwiek licencji w zakresie patentów należących do PALRAM, obejmujących takie zastosowania lub jako zalecenia użycia materiału z naruszeniem innych patentów. Firma PALRAM Industries i dystrybutorzy jej produktów nie ponoszą odpowiedzialności za ewentualne straty poniesione wskutek niewłaściwego montażu materiałów. Zgodnie z naszą polityką ciągłego doskonalenia produktów, zalecamy kontakt z dostawcą produktów PALRAM Industries, w celu uzyskania aktualnych informacji o produktach.



Dystrybutor:

Scala Plastics Poland Sp. z o.o.

ul. Wrzesińska 70, 62-025 Kostrzyn Wlkp.

www.scalaplastics.pl , info@scalaplastics.pl

©1998 PALRAM Industries Ltd.

SUNLITE is a registered trademark of PALRAM Industries Ltd.